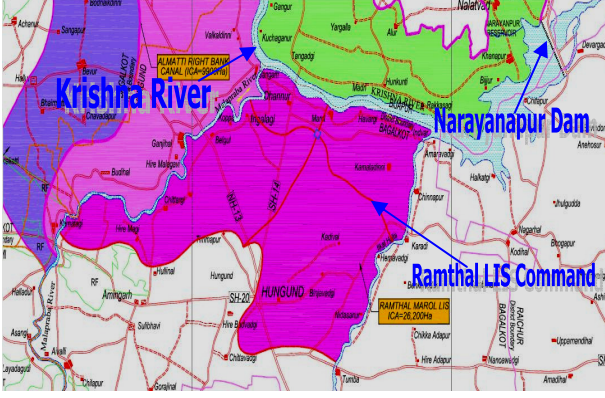




ರಾಮಧಾಳ್ (ಮಾರೋಳ) ಏತ ನೀರಾವರಿ ಯೋಜನೆ



ಮೊದಲನೆ ಮುಖ್ಯ ಸ್ಥಾವರ,
ಮರೋಳ

ಅ) ಯೋಜನೆಯ ಪ್ರಮುಖ ವಿವರಗಳು :

- ಛೇದ : ಹುನಗುಂದ ತಾಲ್ಲೂಕು ಮರೋಳ ಗ್ರಾಮದ ಹತ್ತಿರ ನಾರಾಯಣಪುರ ಜಲಾಶಯದ ಹಿನ್ನೀರಿನಿಂದ.
- ನೀರಾವರಿಗೊಳಪಡುವ ಅಚ್ಚುಕಟ್ಟು ಕ್ಷೇತ್ರ : 26,200 ಹೆಕ್ಟೇರ್
- ನೀರಾವರಿ ಸೌಲಭ್ಯ ಪಡೆಯುವ ತಾಲೂಕು : ಬಾಗಲಕೋಟೆ ಜಿಲ್ಲೆಯ ಹುನಗುಂದ ತಾಲ್ಲೂಕು
- ಯೋಜನೆಯ ಅಂಶಗಳು : ಮೊದಲನೇ ಮುಖ್ಯ ಸ್ಥಾವರ - ಮರೋಳ ಗ್ರಾಮದ ಹತ್ತಿರ ಎರಡನೇ ಮುಖ್ಯ ಸ್ಥಾವರ - ರಾಮವಾಡಗಿ ಗ್ರಾಮದ ಹತ್ತಿರ
ಮುಖ್ಯ ಕಾಲುವೆ :
1ನೇ ಹಂತ - ಪೂರ್ವ ಕಾಲುವೆ-42 ಕಿ.ಮೀ
ಪಶ್ಚಿಮ ಕಾಲುವೆ -72 ಕಿ.ಮೀ
2ನೇ ಹಂತ- ಪೂರ್ವ ಕಾಲುವೆ -19 ಕಿ.ಮೀ
ಪಶ್ಚಿಮ ಕಾಲುವೆ -35 ಕಿ.ಮೀ
ಹುನಗುಂದ ಶಾಖಾ ಕಾಲುವೆ - 31 ಕಿ.ಮೀ.

ಆ) ಪ್ರಸ್ತುತ ಕಾಮಗಾರಿಯ ಹಂತ :

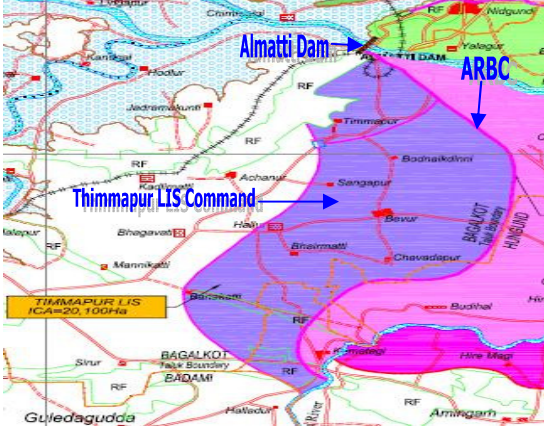
ಮೊದಲನೆ ಮುಖ್ಯ ಸ್ಥಾವರ ಪೂರ್ಣಗೊಂಡಿದೆ
2ನೇ ಮುಖ್ಯ ಸ್ಥಾವರ ಪ್ರಗತಿಯಲ್ಲಿದೆ (ಛನಕೀ)
1ನೇ ಹಂತದ ಪಶ್ಚಿಮ ಕಾಲುವೆ ಕಿ.ಮೀ.0.00 ರಿಂದ 8.00 ಪ್ರಗತಿಯಲ್ಲಿದೆ.
1ನೇ ಹಂತದ ಪಶ್ಚಿಮ ಕಾಲುವೆ ಕಿ.ಮೀ.8.00 ರಿಂದ 21.00 ಪ್ರಗತಿಯಲ್ಲಿದ್ದು ಹಾಗೂ ವಿತರಣಾ ಕಾಲುವೆ ಸಂ.1,2,3,5 ಮತ್ತು 6 ರ ಕಾಮಗಾರಿ ಮುಕ್ತಾಯ ಹಂತದಲ್ಲಿದೆ.

ಇ) ಕಾಮಗಾರಿಗೆ ತಗುಲಿದ ವೆಚ್ಚ :

ರೂ.48.61 ಕೋಟಿಗಳು
(ಫೆಬ್ರವರಿ 2009 ರ ಅಂತ್ಯಕ್ಕೆ)



ತಿಮ್ಮಾಪುರ ಏತ ನೀರಾವರಿ ಯೋಜನೆ



ಪಗತಿಯಲ್ಲರುವ ಜಾಕ್ವೆಲ್

ಅ) ಯೋಜನೆ ಪ್ರಮುಖ ವಿವರಗಳು :

- ಸ್ಥಳ : ಆಲಮಟ್ಟಿ ಬಲದಂಡೆ ಕಾಲುವೆ ಕಿ.ಮೀ.5.40 ರಿಂದ ಪ್ರಾರಂಭ.
- ನೀರಾವರಿಗೊಳಪಡುವ ಅಚ್ಚುಕಟ್ಟು ಕ್ಷೇತ್ರ: 20.100 ಹೆಕ್ಟೇರ್
- ನೀರಾವರಿ ಸೌಲಭ್ಯ ಪಡೆಯುವ ತಾಲ್ಲೂಕುಗಳು : ಬಾಗಲಕೋಟೆ ಜಿಲ್ಲೆಯ ಹುನಗುಂದ ಮತ್ತು ಬಾಗಲಕೋಟೆ ತಾಲ್ಲೂಕುಗಳು
- ಯೋಜನೆಯ ಅಂಶಗಳು : ಒಂದು ಮುಖ್ಯ ಸ್ಥಾವರ
ಮುಖ್ಯ ಕಾಲುವೆ - 1 ಮತ್ತು 2ನೇ ಡೆಲವರಿ ಚೇಂಬರ್‌ನಿಂದ ಸುಮಾರು 130 ಕಿ.ಮೀ. ಉದ್ದ

ಆ) ಪ್ರಸ್ತುತ ಕಾಮಗಾರಿಯ ಹಂತ : ಮುಖ್ಯ ಸ್ಥಾವರವು ಮುಕ್ತಾಯಗೊಂಡಿದೆ. ಮುಖ್ಯ ಕಾಲುವೆ ಕಿ.ಮೀ.0.00 ರಿಂದ 10.00 ರವರೆಗಿನ ಕಾಮಗಾರಿಗಳು ಪ್ರಗತಿಯಲ್ಲಿದೆ.

ಇ) ಕಾಮಗಾರಿಗೆ ತಗುಲಿದ ವೆಚ್ಚ : ರೂ.14.80 ಕೋಟಿಗಳು
(ಫೆಬ್ರವರಿ 2009 ರ ಅಂತ್ಯಕ್ಕೆ)



ತೆಗ್ಗಿ-ಸಿದ್ದಾಪುರ ಏತ ನೀರಾವರಿ ಯೋಜನೆ



ಅ) ಯೋಜನೆ ಪ್ರಮುಖ ವಿವರಗಳು :

- ಸ್ಥಳ : ಬೀಳಗಿ ತಾಲ್ಲೂಕು ಗುಲ್ಬರ್ಗಾ ಗ್ರಾಮದ ಹತ್ತಿರ ಆಲಮಟ್ಟಿ ಜಲಾಶಯದ ಹಿನ್ನೀರಿನಲ್ಲಿ
- ನೀರಾವರಿಗೊಳಪಡುವ ಅಚ್ಚುಕಟ್ಟು ಕ್ಷೇತ್ರ : 3,000 ಹೆಕ್ಟೇರ್
- ನೀರಾವರಿ ಸೌಲಭ್ಯ ಪಡೆಯುವ ತಾಲ್ಲೂಕು : ಬಾಗಲಕೋಟೆ ಜಿಲ್ಲೆಯ ಬೀಳಗಿ ತಾಲ್ಲೂಕು
- ಯೋಜನೆಯ ಅಂಶಗಳು : ಒಂದು ಮುಖ್ಯ ಸ್ಥಾವರ :
ಮುಖ್ಯ ಕಾಲುವೆ - 12.60 ಕಿ.ಮೀ.

ಆ) ಪ್ರಸ್ತುತ ಕಾಮಗಾರಿಯ ಹಂತ : ಜಾಕ್ವೆಲ್‌ನ ಬಾಕಿ ಕಾಮಗಾರಿ ಒಳಗೊಂಡಂತೆ ಮುಖ್ಯ ಸ್ಥಾವರದ ಟರ್ನ್ ಕೀ ಆಧಾರಿತ ಕಾಮಗಾರಿಯನ್ನು ಇತ್ತೀಚೆಗೆ ವಹಿಸಿಕೊಡಲಾಗಿದೆ.
ಮುಖ್ಯ ಕಾಲುವೆ ಕಿ.ಮೀ. 0.00 ರಿಂದ 12.60 ರವರೆಗಿನ ಕಾಮಗಾರಿಗಳು ಪ್ರಗತಿಯಲ್ಲಿವೆ.

ಇ) ಕಾಮಗಾರಿಗೆ ತಗುಲಿದ ವೆಚ್ಚ : ರೂ.1.15 ಕೋಟಿಗಳು
(ಫೆಬ್ರವರಿ 2009 ರ ಅಂತ್ಯಕ್ಕೆ)



ಸೊನ್ನ ಏತ ನೀರಾವರಿ ಯೋಜನೆ

ಅ) ಯೋಜನೆ ಪ್ರಮುಖ ವಿವರಗಳು:

- ಘಟ : ಬೀಳಗಿ ತಾಲ್ಲೂಕು ಸೊನ್ನ ಗ್ರಾಮದ ಹತ್ತಿರ ಆಲಮಟ್ಟಿ ಜಲಾಶಯದ ಹಿನ್ನೀರಿನಲ್ಲಿ ನಿರ್ಮಿತ
- ನೀರಾವರಿಗೊಳಪಡುವ ಕ್ಷೇತ್ರ : 1,055 ಹೆಕ್ಟೇರ್
- ನೀರಾವರಿ ಸೌಲಭ್ಯ ಪಡೆಯುವ ತಾಲ್ಲೂಕು : ಬಾಗಲಕೋಟೆ ಜಿಲ್ಲೆಯ ಬೀಳಗಿ ತಾಲ್ಲೂಕು
- ಯೋಜನೆಯ ಅಂಶಗಳು : ಒಂದು ಮುಖ್ಯ ಸ್ಥಾವರ :
ಮುಖ್ಯ ಕಾಲುವೆ - ಸುಮಾರು 10.00 ಕಿ.ಮೀ
ಮತ್ತು ವಿತರಣಾ ಕಾಲುವೆ ಜಾಲ

ಆ) ಪ್ರಸ್ತುತ ಕಾಮಗಾರಿಯ ಹಂತ : ಯೋಜನೆ ಪೂರ್ಣಗೊಂಡಿದೆ.

ಇ) ಕಾಮಗಾರಿಗೆ ತಗುಲಿದ ವೆಚ್ಚ : ರೂ.4.60 ಕೋಟಿಗಳು
(ಫೆಬ್ರವರಿ 2009 ರ ಅಂತ್ಯಕ್ಕೆ)



ರೊಳ್ಳು-ಮನ್ನಿಕೇರಿ ಏತ ನೀರಾವರಿ ಯೋಜನೆ

ಅ) ಯೋಜನೆ ಪ್ರಮುಖ ವಿವರಗಳು:

- ಸ್ಥಳ : ಬೀಳಗಿ ತಾಲ್ಲೂಕು ರೊಳ್ಳು ಗ್ರಾಮದ ಹತ್ತಿರ ಆಲಮಟ್ಟಿ ಜಲಾಶಯದ ಹಿನ್ನೀರಿನಲ್ಲಿ ನಿರ್ಮಿತ
- ನೀರಾವರಿಗೊಳಪಡುವ ಅಚ್ಚುಕಟ್ಟು ಕ್ಷೇತ್ರ: 2,350 ಹೆಕ್ಟೇರ್
- ನೀರಾವರಿ ಸೌಲಭ್ಯ ಪಡೆಯುವ ತಾಲ್ಲೂಕು : ಬಾಗಲಕೋಟೆ ಜಿಲ್ಲೆಯ ಬೀಳಗಿ ತಾಲ್ಲೂಕು
- ಯೋಜನೆಯ ಅಂಶಗಳು : ಒಂದು ಮುಖ್ಯ ಸ್ಥಾವರ ಹಾಗೂ ಕಾಲುವೆಯ ಜಾಲ.

ಆ) ಪ್ರಸ್ತುತ ಕಾಮಗಾರಿಯ ಹಂತ : ಮುಖ್ಯ ಸ್ಥಾವರದ ಟರ್ನಿಕೀ ಆಧಾರದ ಕಾಮಗಾರಿಯನ್ನು ಇತ್ತೀಚೆಗೆ ವಹಿಸಲಾಗಿದೆ.

ಇ) ಕಾಮಗಾರಿಗೆ ತಗುಲಿದ ವೆಚ್ಚ : ಇಲ್ಲ.



ಸನ್ನತಿ ಏತ ನೀರಾವರಿ ಯೋಜನೆ

ಅ) ಯೋಜನೆ ಪ್ರಮುಖ ವಿವರಗಳು:

- ಸ್ಥಳ : ಭೀಮಾ ನದಿಗೆ ಅಡ್ಡಲಾಗಿ ಕಟ್ಟಲಾಗಿರುವ ಸನ್ನತಿ ಬ್ಯಾರೇಜಿನ ಮೇಲ್ಭಾಗದಲ್ಲ ನಿರ್ಮಿಸಲಾಗಿದೆ.
- ನೀರಾವರಿಗೊಳಪಡುವ ಅಚ್ಚುಕಟ್ಟು ಕ್ಷೇತ್ರ: 16,000 ಹೆಕ್ಟೇರ್
- ನೀರಾವರಿ ಸೌಲಭ್ಯ ಪಡೆಯುವ ತಾಲ್ಲೂಕು : ಗುಲ್ಬರ್ಗಾ ಜಿಲ್ಲೆ ಚಿತ್ತಾಪೂರ ಹಾಗೂ ಯಾದಗಿರಿ ಜಿಲ್ಲೆಯ ಯಾದಗಿರಿ ತಾಲ್ಲೂಕು.
- ಯೋಜನೆಯ ಅಂಶಗಳು : ಒಂದು ಮುಖ್ಯ ಸ್ಥಾವರ :
ಮುಖ್ಯ ಕಾಲುವೆ - 23 ಕಿ.ಮೀ. ಮತ್ತು
ವಿತರಣಾ ಕಾಲುವೆ ಜಾಲ

ಆ) ಪ್ರಸ್ತುತ ಕಾಮಗಾರಿಯ ಹಂತ : ಮುಖ್ಯ ಸ್ಥಾವರದ ಕೆಲಸ ಪ್ರಗತಿಯಲ್ಲಿದೆ.
ಕಿ.ಮೀ.0.00 ರಿಂದ 1.75 ಫೀಡರ್
ಕಾಲುವೆ ಕಾಮಗಾರಿ ಪ್ರಗತಿಯಲ್ಲಿದೆ.

ಇ) ಕಾಮಗಾರಿಗೆ ತಗುಲಿದ ವೆಚ್ಚ : ರೂ.6.70 ಕೋಟಿಗಳು
(ಫೆಬ್ರವರಿ 2009 ರ ಅಂತ್ಯಕ್ಕೆ)



ರಾಜನಕೊಳ್ಳೂರು ಏತ ನೀರಾವರಿ ಯೋಜನೆ



ರಾಜನಕೊಳ್ಳೂರು ಏ.ನೀರಾವರಿಯ ಜಾಕ್ವೆಲ್-ಕಂ-ಪಂಪ್ ಹೌಸ್

ಅ) ಯೋಜನೆ ಪ್ರಮುಖ ವಿವರಗಳು:

- ಸ್ಥಳ : ನಾರಾಯಣಪುರ ಎಡದಂಡೆಯ ರಾಜನಕೊಳ್ಳೂರು ಸುರಂಗ ಮಾರ್ಗದ ಕೆಳಭಾಗ ಕಿ.ಮೀ.40.06 ರಲ್ಲಿ ನಿರ್ಮಿತ.
- ನೀರಾವರಿಗೊಳಪಡುವ ಅಚ್ಚುಕಟ್ಟು ಕ್ಷೇತ್ರ: 1,097 ಹೆಕ್ಟೇರ್
- ನೀರಾವರಿ ಸೌಲಭ್ಯ ಪಡೆಯುವ ತಾಲ್ಲೂಕು : ಯಾದಗಿರ್ ಜಿಲ್ಲೆ ಶೋರಾಪುರ ತಾಲ್ಲೂಕು
- ಯೋಜನೆಯ ಅಂಶಗಳು : ಒಂದು ಮುಖ್ಯ ಸ್ಥಾವರ : 2 ಲ್ಯಾಟರಲ್‌ಗಳನ್ನು ಒಳಗೊಂಡ ವಿತರಣಾ ಕಾಲುವೆ ಜಾಲ

ಆ) ಪ್ರಸ್ತುತ ಕಾಮಗಾರಿಯ ಹಂತ

: ಮುಖ್ಯ ಸ್ಥಾವರದ ಹಾಗೂ ಕಾಲುವೆ ಜಾಲದ ಕಾಮಗಾರಿಗಳು ಪೂರ್ಣಗೊಂಡಿವೆ. ಪವರ್ ಟ್ರಾನ್ಸ್‌ಮಿಷನ್ ಕಾಮಗಾರಿ ಪ್ರಗತಿಯಲ್ಲಿದೆ.

ಇ) ಕಾಮಗಾರಿಗೆ ತಗುಲಿದ ವೆಚ್ಚ

: ರೂ.2.51 ಕೋಟಿಗಳು
(ಫೆಬ್ರವರಿ 2009 ರ ಅಂತ್ಯಕ್ಕೆ)



ಬೋನಾಳ ಏತ ನೀರಾವರಿ ಯೋಜನೆ

ಅ) ಯೋಜನೆ ಪ್ರಮುಖ ವಿವರಗಳು:

- ಸ್ಥಳ : ಯಾದಗಿರ್ ಜಿಲ್ಲೆಯ ಶೋರಾಪೂರ ತಾಲ್ಲೂಕಿನ ಬೋನಾಳ ಕೆರೆಯ ಹತ್ತಿರ
- ನೀರಾವರಿಗೊಳಪಡುವ ಅಚ್ಚುಕಟ್ಟು ಕ್ಷೇತ್ರ: 5,400 ಹೆಕ್ಟೇರ್
(ವಿತರಣಾ ಕಾಲುವೆ ಸಂ.6 ರಡಿಯ ಕೆಳ ಅಂಚಿನಲ್ಲಿ ಬರುವ ನೀರಾವರಿ ವಂಚಿತ ಅಚ್ಚುಕಟ್ಟು ಪ್ರದೇಶ).
- ನೀರಾವರಿ ಸೌಲಭ್ಯ ಪಡೆಯುವ ತಾಲ್ಲೂಕು : ಯಾದಗಿರ್ ಜಿಲ್ಲೆ ಶೋರಾಪೂರ ತಾಲ್ಲೂಕು
- ಯೋಜನೆಯ ಅಂಶಗಳು : ಮುಖ್ಯ ಸ್ವಾವರ ನಿರ್ಮಾಣ.

ಆ) ಪ್ರಸ್ತುತ ಕಾಮಗಾರಿಯ ಹಂತ : ಮುಖ್ಯ ಸ್ವಾವರದ ಕಾಮಗಾರಿಯನ್ನು ಟರ್ನೋಕೀ ಆಧಾರದ ಕೈಗೆತ್ತಿಕೊಂಡಿದ್ದು ಕಾಮಗಾರಿ ಪ್ರಗತಿಯಲ್ಲಿದೆ.

ಇ) ಕಾಮಗಾರಿಗೆ ತಗುಲಿದ ವೆಚ್ಚ : ಇಲ್ಲ.